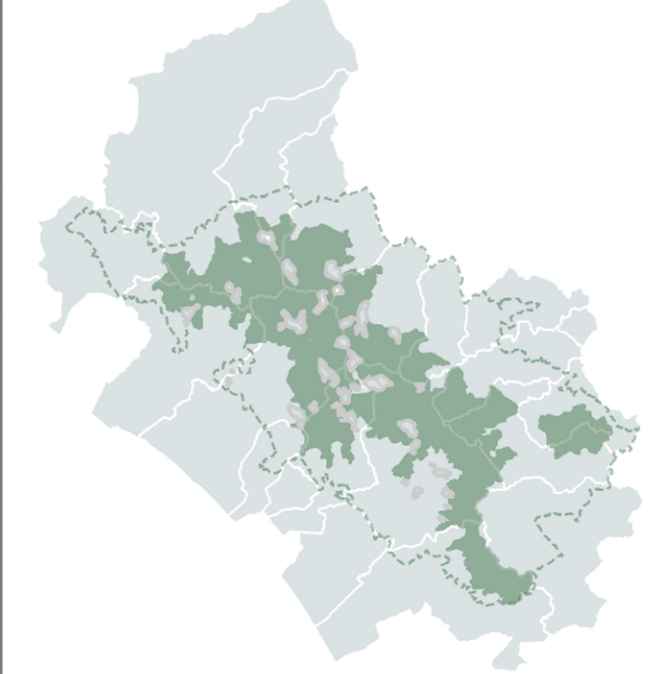


PIANO INTEGRATO DEL PARCO

Parco Regionale Alpi Apuane

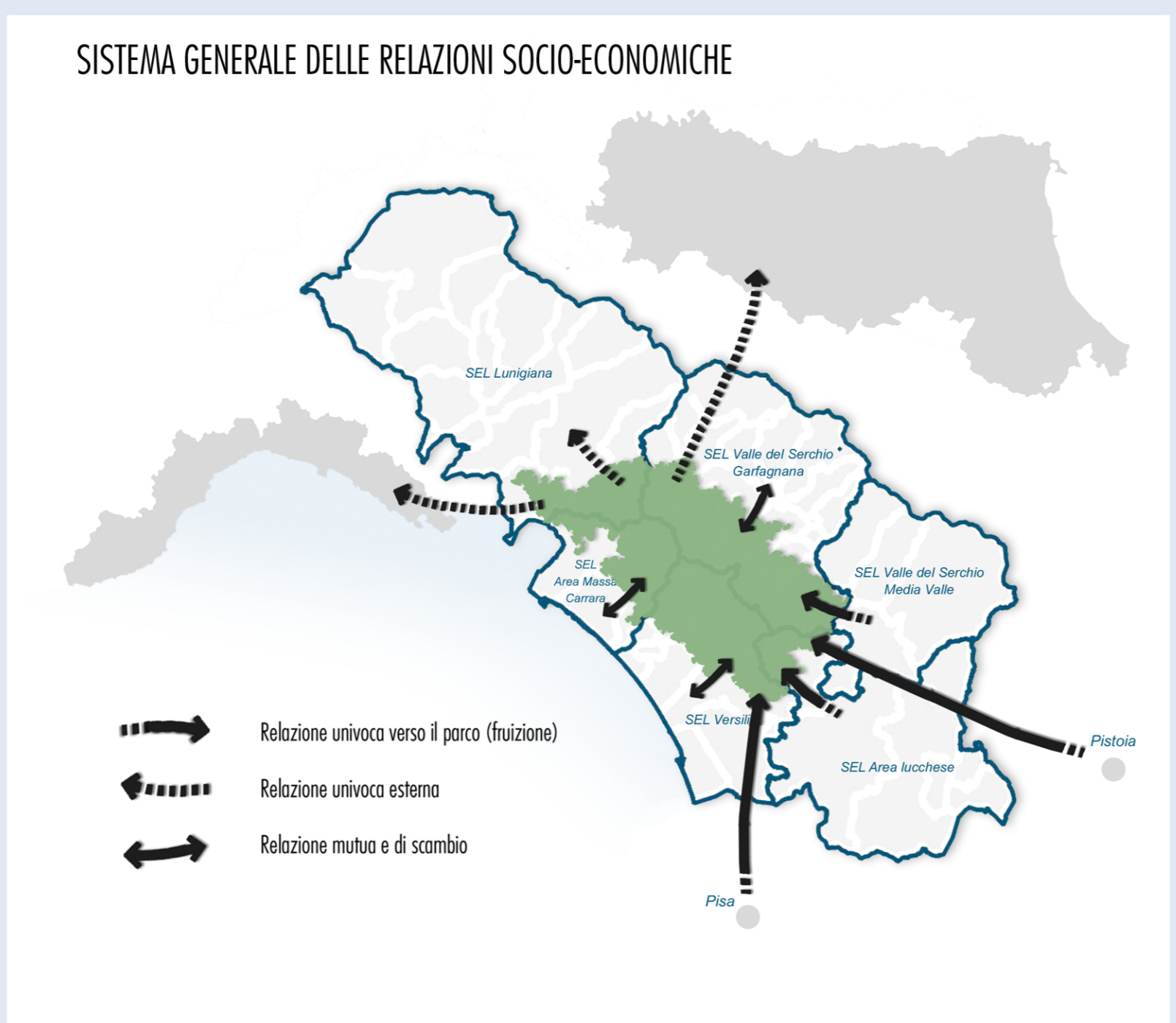
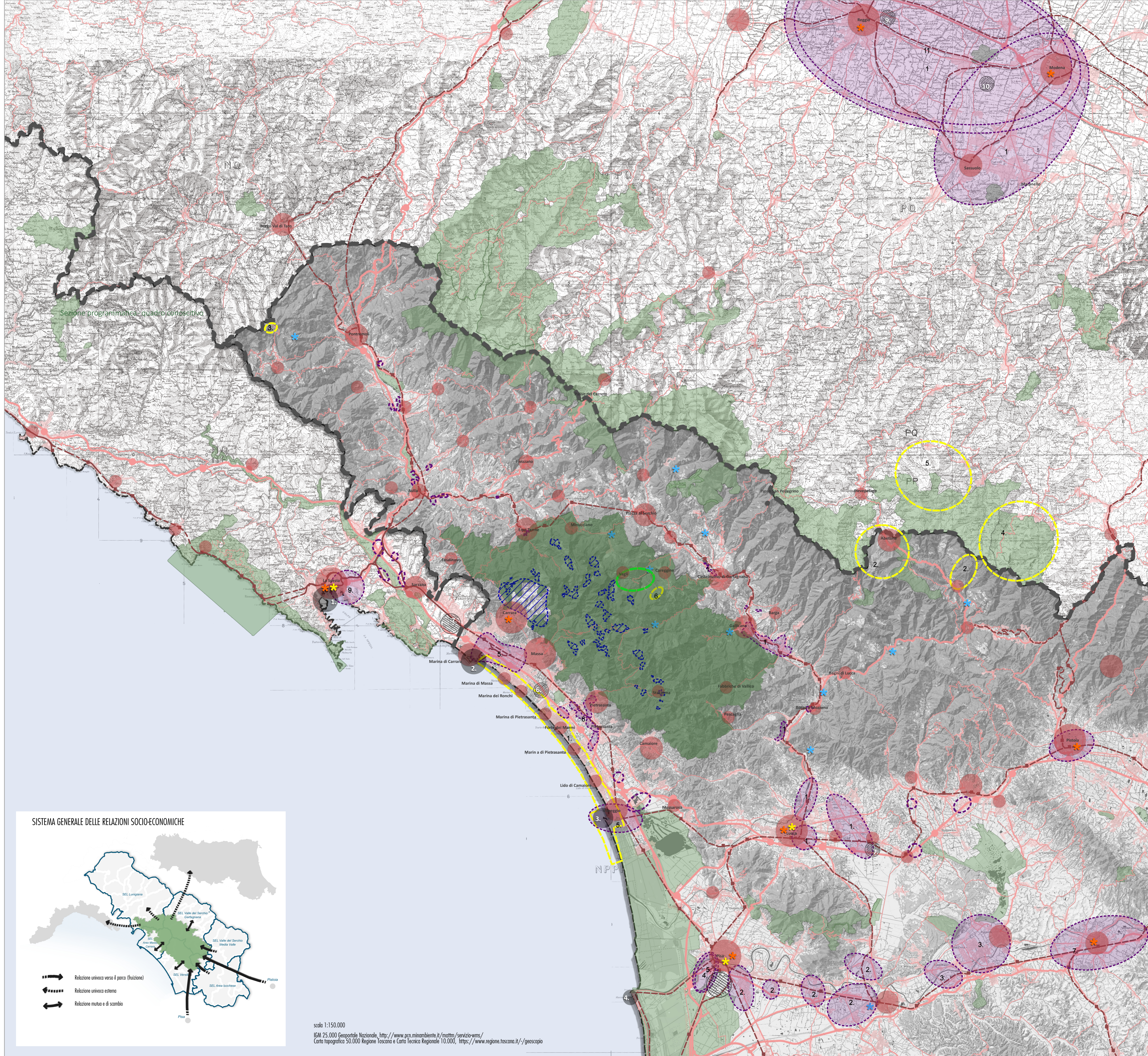


Sezione Programmatica. Quadro conoscitivo
Inquadramento territoriale e di contesto locale

PIP

QC
00

- Insediamenti con alta concentrazione di attrezzature, servizi e funzioni specialistiche (sistemi complessi di funzioni)
- Insediamenti con presenza di attrezzature, servizi e funzioni specialistiche
- Insediamenti con attrezzature, servizi e funzioni specialistiche singole ed isolate
- Distretti delle produzioni specializzate:
 - distretto tecnologico ceramica - stoffe (1)
 - distretto industriale concetti del compromesso del caso - S. Croce, Fieschi (3)
 - distretto tecnologico tessile e design - Novilli (4)
 - distretto tecnologico per la ricerca e la prototipi - Carrara, Novilli (5)
 - distretto tecnologico ricerca e prototipi avanzati - Carrara, Massa, Pontenure (6)
 - distretto tecnologico tessile - Prato (7)
 - distretto tecnologico tessile e design - Novilli (8)
 - distretto tipico della tecnologia tessile - La Spezia (9)
 - distretto delle macchine agricole di Modena e Reggio Emilia (10)
 - distretto per la lavorazione dell'edilizia ceramica di Modena e Reggio Emilia (11)
 - distretto dei valori del mestiere (12)
- Contesti e poli del sistema estrattivo
- Contesti e poli produttivi di livello locale
- Sistemi turistico-ricettivi e città d'arte:
 - labirinto di castelli (1)
 - comprensorio storico-artistico "Val di Lucca" (2)
 - comprensorio storico Zanzucchi (3)
 - comprensorio storico Carrara alle Scale - Lucca in Baluardo (4)
 - comprensorio storico Carrara - Montecatini - Sesto - La Pieve (5)
 - comprensorio storico Carrara (6)
- città d'arte (La Spezia, Lucca, Pisa)
- Poli universitari, di ricerca e alta formazione
 - Università degli Studi di Pisa
 - Università degli Studi di Firenze - Polo Universitario di Prato, Polo Universitario di Fieschi
 - Università degli Studi di Genova - Polo Universitario di La Spezia
 - Università degli Studi di Modena e Reggio Emilia
 - Accademia di Belle Arti di Carrara
 - Scuola WI di studi Lucca
- Poli d'attrazione turistica emergenti
- Sistema delle infrastrutture per la produzione di energia
- Rete autostradale e caselli di ingresso-uscita
- Principali infrastrutture viarie (strade statali, regionali e provinciali principali)
- Linee ferroviarie e relative stazioni e scali merci
- Infrastrutture portuali**
 - Porti di sbocco marittimo: ricettivi e interconnessi:
 - La Spezia (1)
 - Carrara (2)
 - Porti di sbocco marittimo regionale:
 - Viareggio (3)
 - Porti turistici:
 - Marina di Pisa (4)
- Infrastrutture aeroportuali**
 - Aeroporti internazionali:
 - Aeroporto internazionale Galileo Galilei (5)
 - Aeroporti nazionali:
 - Aeroporto Municipale di Massa Carrara (6)
 - Aeroporto Lucca-Carrara (7)
 - Aeroporti militari:
 - Aeroporto militare "Battistone Anagni" di Sassetta (8)
 - Aeroporto "Tullio Pericoli" di Reggio Emilia (9)
 - Aeroporto di Bologna (10)
- Principali centri urbani
- Parco Regionale delle Alpi Apuane
- Altri parchi e aree protette



scala 1:150.000
 IGM 25.000 Geoportale Nazionale, <http://www.gem.minambiente.it/mattm/servizio-wms/>
 Carta topografica 50.000 Regione Toscana e Carta Tecnica Regionale 10.000, <https://www.regione.toscana.it/-/geoscopio>